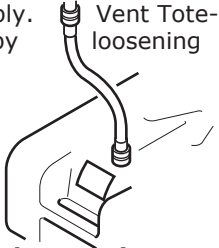


TOTE-ALONG OWNER'S INSTRUCTIONS

15 GALLON - P/N 11747

Drain water hook-up:

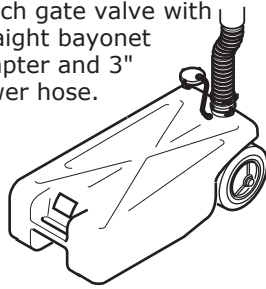
Connect Tote-Along to coach with filler hose assembly. Vent Tote-Along by loosening 3" cap.



Raccordement de purge d'eau: Raccorder le réservoir portatif Tote-Along à la remorque au moyen de l'ensemble de tube de remplissage et ventiler le réservoir en dévissant le capuchon de 7.6 cm.

Holding tank hook-up:

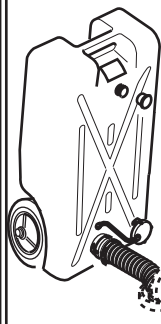
Connect Tote-Along to coach gate valve with straight bayonet adapter and 3" sewer hose.



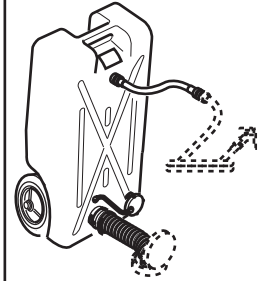
Raccordement de la cuve de rétention: Raccorder réservoir portatif Tote-Along au robinet à vanne de remorque au moyen de ligne droite baïonnette adaptateur et égout tuyau 7.6 cm.

Emptying:

Un-hook Tote-Along from coach. Pull to approved dump station. Vent Tote-Along by loosening 3/4" cap. Tip and dump.



Vidange: Dêteler le réservoir portatif Tote-Along de la remorque et le tirer jusqu'à un poste de vidange approuvé. Ventiler le réservoir en dévissant le bouchon de 1.9 cm, puis l'incliner pour le vider.



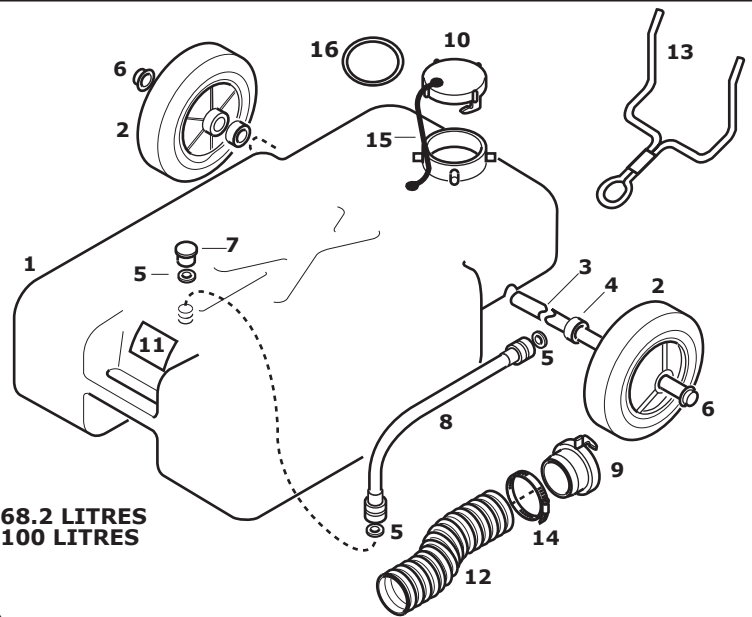
Cleaning: Attach hose to filler hose assembly and flush tank thoroughly.

Nettoyage: Fixer le boyau à l'ensemble du tube de remplissage et purger complètement le réservoir.

TOTE-ALONG PARTS LIST: 15 GALLON P/N 11747

LISTE DES PIÈCES POUR RÉSERVOIR PORTATIF TOTE-ALONG DE 68.2 LITRES

ITEM	PART NO.	REQ'D	DESCRIPTION
1	20744	1	TANK 15 GALLON
2	20686	2	WHEEL (8.77")
3	20743	1	AXLE 15 GALLON
3	20731	1	AXLE 22 GALLON
4	617-0020	2	BUSHING
5	10225	3	HOSE WASHER
6	615-0001	2	PUSH NUT (5/8")
7	11576	1	HOSE CAP (3/4")
8	15655	1	FILLER HOSE ASSEMBLY
9	26060	1	ADAPTOR ASSEMBLY (3")
10	26048	1	CAP (3")
11	17274	1	WARNING LABEL
12	12316	1	SEWER HOSE (5')
13	16362	1	TOW HANDLE
14	10400	1	HOSE CLAMP
15	26097	1	STRAP (3")
16	26096	1	GASKET
ARTICLE	PIÈCE	NBRE REQUIS	DESCRIPTION
1	20744	1	RÉSERVOIR DE 68.2 LITRES
2	20686	2	ROUE (22.28 cm)
3	20743	1	ESSIEU POUR RÉSERVOIR DE 68.2 LITRES
3	20731	1	ESSIEU POUR RÉSERVOIR DE 100 LITRES
4	617-0020	2	BAGUE DE RACCORDEMENT
5	10225	3	RONDELLE DE BOYAU
6	615-0001	2	ÉCROU POUSSOIR (1.6 cm)
7	11576	1	BOUCHON DE BOYAU (1.9 cm)
8	15655	1	ENSEMBLE DE TUBE DE REMPLISSAGE
9	26060	1	ENSEMBLE ADAPTEUR (7.6 cm)
10	26048	1	ÇAPUCHON (7.6 cm)
11	17274	1	ÉTIQUETTE D'AVERTISSEMENT
12	12316	1	ÉGOUT TUYAU (1.524 m)
13	16362	1	ANNEAU DE REMORQUAGE
14	10400	1	BRIDE DE SERRAGE DE BOYAU
15	26097	1	SANGLE (7.6 cm)
16	26096	1	JOINT D'ÉTANCHÉITÉ

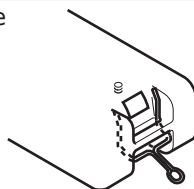


ACCESSORY FOR 15 GALLON - TOW BRACKET

ACCESSOIRE POUR RÉSERVOIRS PORTATIFS DE 68.2 LITRES: PATTE DE REMORQUAGE

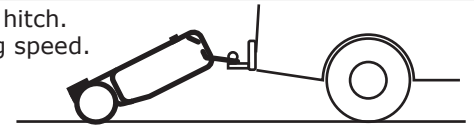
Put tow bracket in place on tank. Be sure tank caps are tight.

Installer la patte de remorquage sur le réservoir en s'assurant de bien visser les bouchons de ce dernier.



Put tow bracket loop over ball hitch. Do not tow faster than walking speed.

Mettre la boucle de la patte de remorquage sur la boule d'attache et remorquer le réservoir en évitant d'excéder la vitesse de marche.



Note: Towing a Tote Tank in excess of walking speed can result in considerable damage to tank or wheels, damage of this nature is not covered under warranty. REMARQUE: Le remorquage d'un réservoir portatif au-delà d'une vitesse de marche peut causer des dommages considérables au réservoir et aux roues; ces dommages ne sont pas couverts par la garantie.

BARKER MANUFACTURING COMPANY

1125 Watkins Rd./PO Box 460 Battle Creek, MI 49016

Phone: 269-965-2371 Fax: 269-965-2389

www.barkermfg.com E-Mail: service@barkermfg.com or sales@barkermfg.com